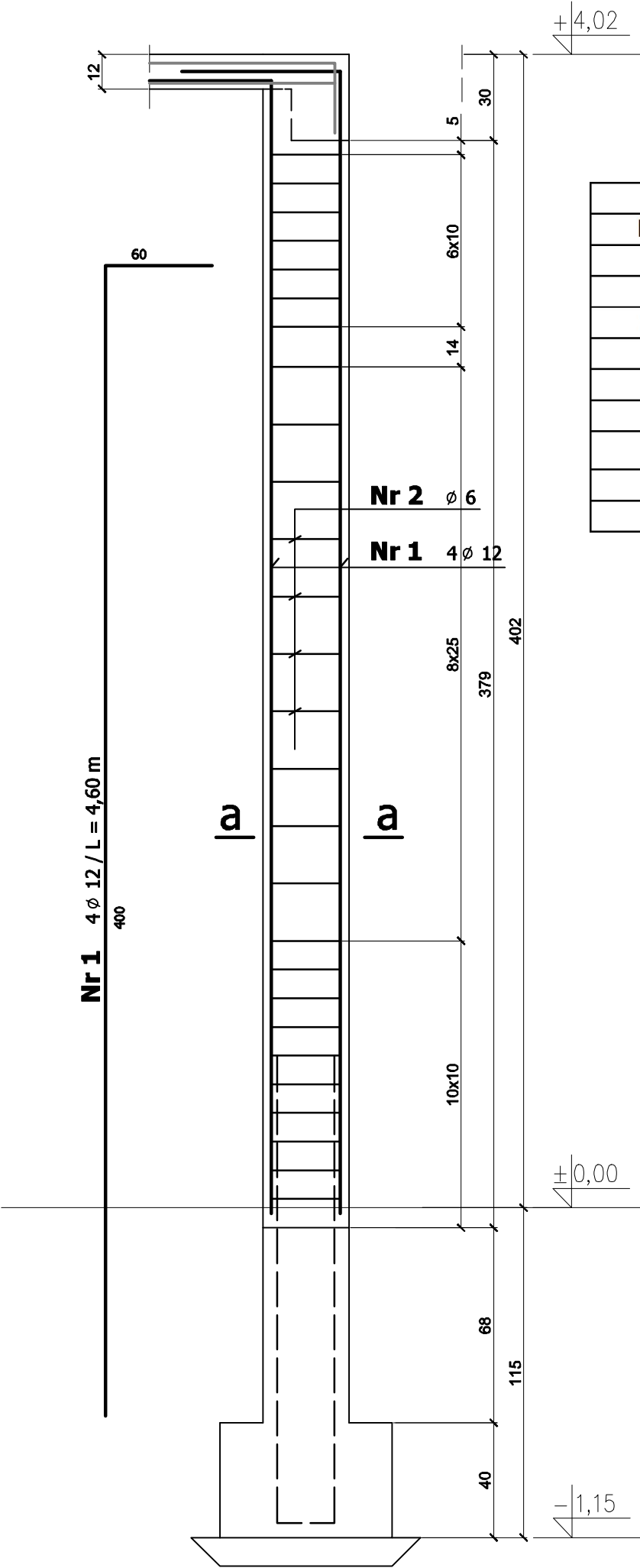
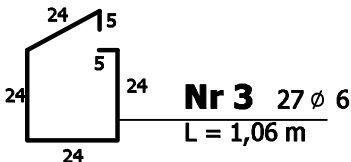
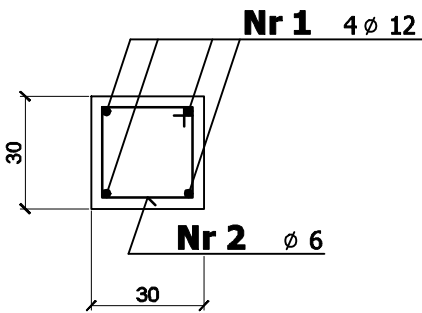


SŁUP S2- wyk. 8 kpl

1 : 20



a - a







WYKAZ STALI ZBROJENIOWEJ

SŁUP S2 wyk. 8 kpl.							
Nr	Ø	Ø	ilość	dł. 1 szt.	długość razem (mb)		
	(mm)	(mm)	(szt.)	(m)	Ø 6	#12	#16
1		12	4	4,00		16,00	
2	6		27	1,06	28,62		
		długość ogółem		(m)	28,62	16,00	0,00
		ciężar jednost.		(kg/ mb)	0,222	0,888	1,58
		ciężar razem		(kg)	6,4	14,2	0,0
		ciężar ogółem		(kg)	21		
21 x 8 = 168 kg							
					A-0	A-IIIN	

MATERIAŁY :

Beton : C20/25
Klasa środowiska : XC1
Stal : A-IIIN / A-0

INWESTOR					
 Skarb Państwa - Generalny Dyrektor Dróg Krajowych i Autostrad reprezentowany przez Generalną Dyrekcję Dróg Krajowych i Autostrad Oddział w Szczecinie al. Bohaterów Warszawy 33, 70-340 Szczecin					
WYKONAWCA					
BUDIMEX S.A. ul. Stawki 40 01-040 Warszawa					
					
JEDNOSTKA PROJEKTOWA					
 40-159 Katowice, ul. Jesionowa 9a tel: (0-32) 228-12-70, fax: (0-32) 220-70-04 trak@trak.eu					
 BUDIMEX S.A. ul. Stawki 40, 01-040 Warszawa					
ZAMIERZENIE INWESTYCYJNE					
Projekt i budowa obwodnicy Brzozowa w ciągu S3 oraz dostosowanie drogi krajowej nr 3 do parametrów drogi ekspresowej na odcinku Brzozowo-Miękowo					
ZADANIE					
Budowa obwodnicy Brzozowa w ciągu S3 oraz rozbudowa drogi krajowej nr 3 do parametrów drogi ekspresowej na odcinku Brzozowo-Miękowo					
TOM					
TOM IX.II - PROJEKT WYKONAWCZY MOP Przybiernów wschód. Toaleta i elementy małej architektury. TOM IX.II/2 - Budynek WC oraz elementy małej architektury - część konstrukcyjna					
TYTUŁ RYSUNKU					
SŁUP S2 - ZBROJENIE					
FUNKCJA	IMIĘ I NAZWISKO		BRANŻA/NUMER UPRAWNIENI		PODPIS
PROJEKTANT	mgr inż. Adam Wieczorek		SLK/7061/PBkb/17		
SPRAWDZAJĄCY	mgr inż. Andrzej Trocha		489/81		
NR UMOWY	SKALA	DATA	STADIUM	BRANŻA	NR RYS.
4.1/2410/3/2015/-4/2017 (PR-727/17)	1:50	SIERPIEŃ 2019	PW	KONSTRUKCJE	
					1.14/PAR-1-1-PW-02